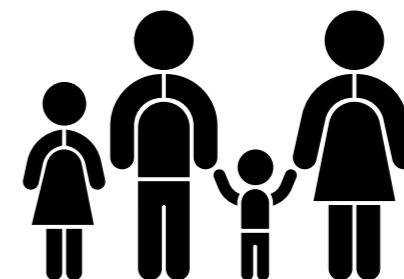
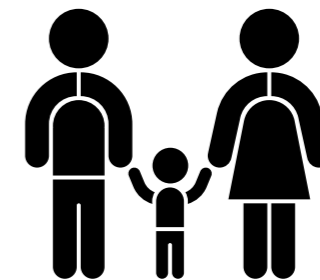
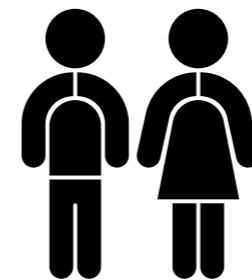
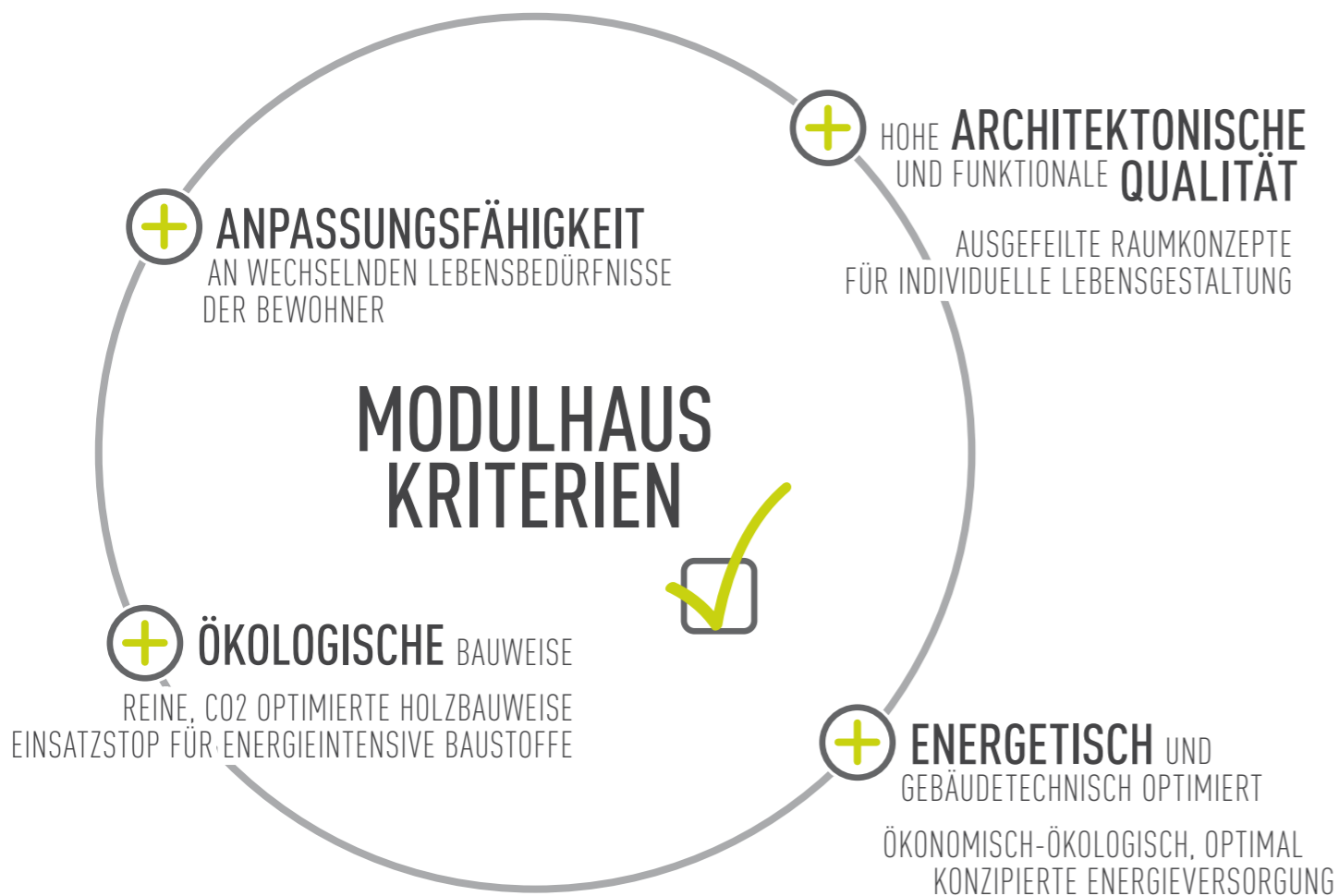


**modul tirol**

das Leben ändert sich. mein Haus auch.

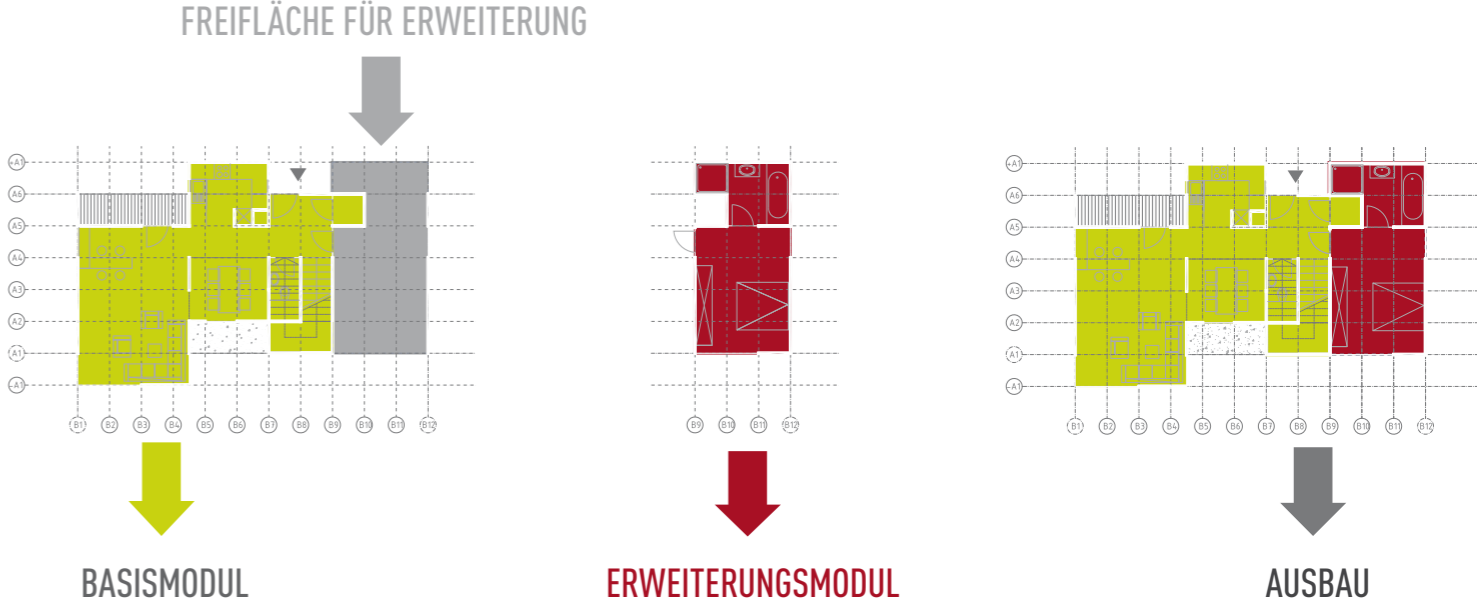
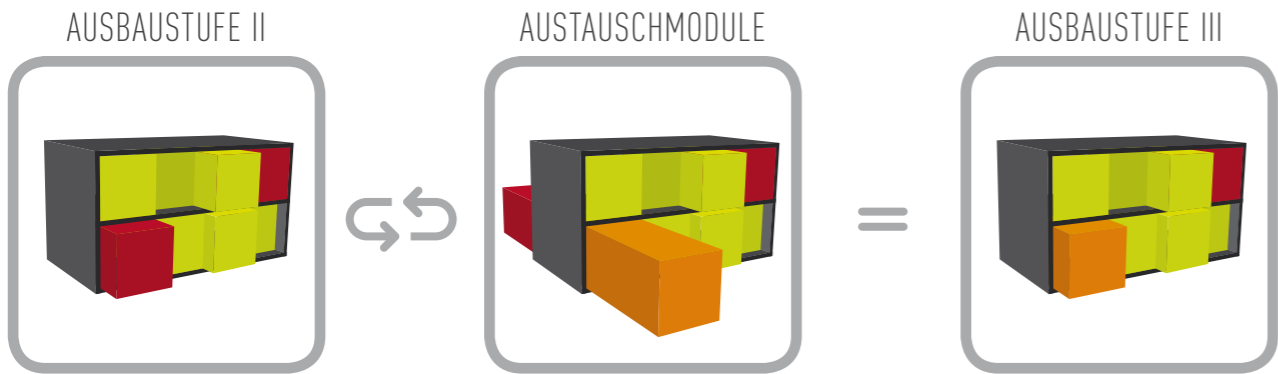
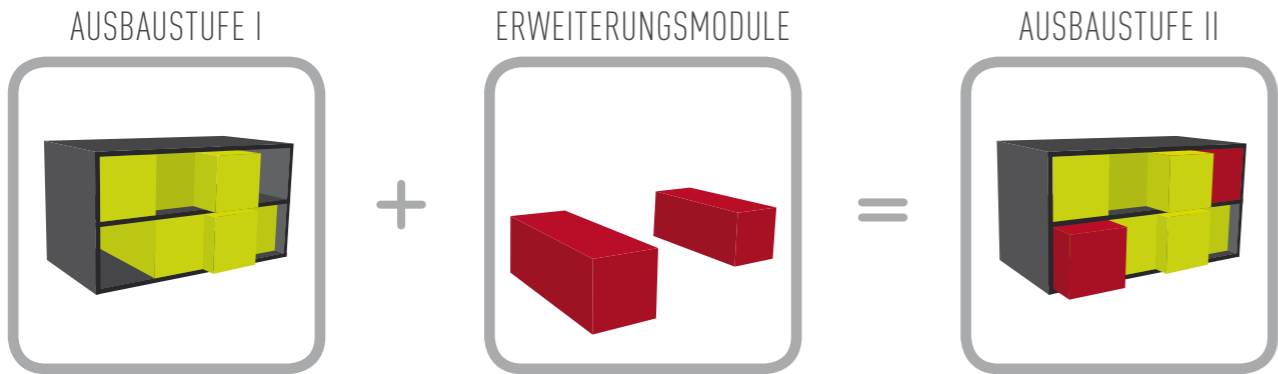
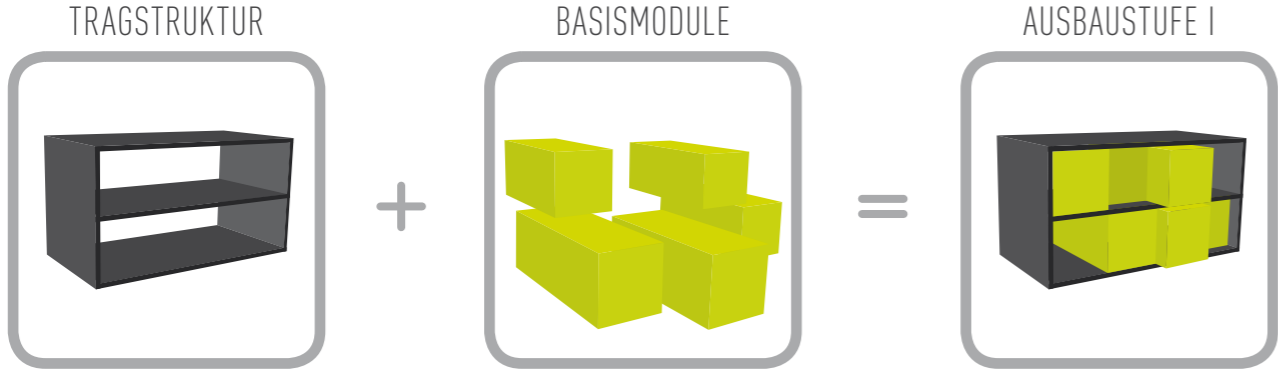
# Die KRITERIEN



# Der ANSATZ

## ENTWICKLUNG EINER MODULAREN BAUWEISE

In unterschiedlichen Phasen des Lebens stellen Menschen unterschiedliche Ansprüche an ihre Wohnräume. Mit modul tirol wurde ein zeitgemäßes Haus entwickelt, das sich an die individuellen Bedürfnisse seiner Bewohner anpasst. Die neuartige, modulare Bauweise schafft die Möglichkeit, flexibel auf aktuelle Lebenssituationen zu reagieren. Das modul tirol kann jederzeit auf einfache Art vergrößert, verkleinert oder verändert werden. Ganz nach den Wünschen seiner Bewohner.



# Die LÖSUNG

Benötigen die Bewohner erst einige Jahre nach dem ursprünglichen Hausbau zusätzliche Kinder- oder Gästezimmer, ein Homeoffice, eine Sauna, einen Fitnessraum oder Ähnliches, kann modulweise erweitert werden. Umgekehrt ist es auch möglich, Module wieder zu entfernen und Freiflächen für Terrassen, Loggien, Stellplätze oder Spielbereiche zu schaffen. Das modul tirol-Konzept ist so aufgebaut, dass es problemlos möglich ist, ganze Häuser zu teilen, um das Zusammenleben von Generationen konfliktfrei zu ermöglichen oder um eine Wohnung im Haus zu vermieten oder zu verkaufen. Alle logistischen Voraussetzungen für Erweiterungen, Rück- oder Austauschbauten sind im ursprünglichen modul tirol-Konzept bereits enthalten.



# Individuelle & GRUNDRISSgestaltung & MATERIALwahl

Die Grundbausteine des modul tirol sind menschlichen Genen vergleichbar. Aus immer gleichen Bausteinen entsteht wieder und wieder völlig Verschiedenes. Alle Einzelmodule sind so konzipiert, dass sie zu beliebigen Grundrissen kombiniert werden können. Ein größtmögliches Maß an Ausdrucksfreiheit in Formensprache und Materialauswahl ist dennoch gewährleistet. Jedes modul tirol kann nach den Bedürfnisse und Vorstellungen seiner Bewohner gestaltet werden und einen persönlichen Charakter entwickeln. Eigenständigkeit und Vielschichtigkeit finden Freiraum. Wohnen bleibt trotz systematischer, modularer Bauweise Ausdruck individueller Lebensgestaltung.







# Individuelle GESTALTUNG von FASSADE und FORM

Die Position des gesamten modul tirol ist auf die Topographie des Geländes und die Umgebung abgestimmt. Die Ausrichtung der einzelnen Raummodule und ihrer Funktionen erfolgt auf Basis von individuellen Wünschen und Vorlieben der Bewohner. Integrierte Basismöbel sind Bestandteil des modul tirol-Konzepts und werden bei der individuellen Planung für die Zusammenstellung der Raummodule mitentwickelt.







# ERWEITERBAR in ANZAHL & FUNKTION

Das modul tirol-Konzept kann auch in verdichteter Siedlungsbauweise eingesetzt werden. Nebeneinander liegende Erdgeschossmodule können dabei zu größeren Einheiten mit unterschiedlichen Funktionen zusammengefasst werden. Gemeinschaftsräume, Jugendtreffpunkte, Spielbereiche und Sportanlagen entstehen. Betreutes Wohnen und Kinderbetreuung in nächster Nähe zum Lebensmittelpunkt werden möglich. Unnötige belastende Wegzeiten fallen einfach weg. Es eröffnen sich neue Möglichkeiten des Zusammenlebens. Positive Erfahrungen und gegenseitige Bereicherung durch übergreifende soziale Kontakte werden gefördert.







# Individuelle AUSWAHL des MATERIALS

Sowohl bei der Gestaltung von Innen- und Außenräume als auch bei der Wahl der Fassadenoberflächen bietet modul tirol ein breites Spektrum an unterschiedlichen Materialien an. Von Lärchenholz, farbigen Metallverkleidungen in Rot, Grün, Blau, Silber, Schwarz oder jeder anderen gewünschten Farbe über hinterlüftete Plattenfassaden bis hin zu ganz klassischem Putz ist alles möglich. Hier gilt, was für das modul tirol-Konzept grundsätzlich gilt: Die Wünsche der Bewohner werden – soweit möglich – erfüllt. Überall im systematischen Modul-Bau bleibt Platz für individuelle Gestaltung und eigene Ideen.



# Die guten ARGUMENTE auf einen Blick:

- \* effiziente Planung und Beratung
  - \* klares Modulbausystem
  - \* schnelle Realisierung durch
  - \* eingespieltes Meistererteam
  - \* Kosten- und Termingarantie

- \* Flexibilität durch Erweiterung und Modifikation
- \* abgestimmte Raumprogramme
- \* individuelle Beleuchtungs- und Möbelkonzepte
  
- \* ökologische Holzbauweise, nachhaltige Baustoffe mit minimalstem Primärenergieeinsatz
- \* niedrige Energiekosten durch ökonomische Haustechnik, z.B. Solarenergie
- \* energetisch und gebäudetechnisch optimiert, durch Verwendung erneuerbarer Energieträger bis hin zum Nullenergiehaus



**SQUID**  
**ARCHITECTURE | WIEN**

- \* Bedürfnisermittlung
- \* Individueller Entwurf
- \* Einreichung / Ausführung
- \* Bauleitung

**RWT PLUS ZT GMBH**

- \* Tragwerksplanung

# PROJEKTPARTNER

**KONTAKT:**

Gottfried Unterrainer

A-9991 Dölsach 269

[www.modultirol.at](http://www.modultirol.at)

[office@modultirol.at](mailto:office@modultirol.at)

+43 | 676 | 7532179

**TB OBKIRCHER WIEN**

- \* Gebäudetechnik
- \* Solarthermie
- \* Photovoltaik

**DIE MEISTER**  
**OSTTIROLER HANDWERK**

eine Arbeitsgemeinschaft  
aus erfahrenen und regionalen  
Handwerksbetrieben:

- \* Zimmerei Unterrainer
- \* Tischlerei Wibmer
- \* Elektrotechniker Green
- \* Fliesenleger Pitterl
- \* Installationen Gatterer
- \* Raumausstatter Gassler
- \* Maler Kollreider

**modul tirol**